

Kiemelt Befektető Információk (KIID)

Ez a dokumentum ellátja Önt az erre az Alapra vonatkozó kiemelt befektetői információkkal. Nem marketinganyag. Ezeket az információkat törvény írja elő, hogy segítségükkel Ön megérthesse az ebbe az Alapba történő befektetés jellegét és kockázatait. Javasoljuk, hogy a tájékozott befektetési döntés érdekében olvassa el az információkat.

Concorde Kötvény Befektetési Alap (ISIN-kód: HU0000702030)
Alapkezelő: Concorde Alapkezelő Befektetési Alapkezelő Zártkörűen Működő Részvénytársaság

Célkitűzések és Befektetési politika

Az Alapkezelő célja, hogy a befektetési lehetőségek figyelembevételével az Alap portfóliójának döntő többségét forintban denominált fix vagy változó kamatozású, alacsony kockázatú értékpapírokba fektetve a benchmark teljesítményét meghaladó hozamot érjen el. Az Alapkezelő elsősorban a magyar állampapírpiacon befektetéseket szeretné alacsony költség mellett a Befektetési Jegyek tulajdonosainak elérhetővé tenni.

A befektetési jegyek vételére és visszaváltására minden banki munkanapon (olyan munkanap, amely sem a letétkezelő, sem a forgalmazó szempontjából nem szünnap, illetve amely nem munkaszüneti nap az Alap portfóliójában az adott napon szereplő befektetési eszközök piacán) lehetőség van.

Az Alap tőkenövekménye terhére nem fizet hozamot. Befektetési hozamait (osztalék, kamat, árfolyamnyereség) folyamatosan visszaforgatja, azokból újabb befektetéseket hajt végre az Alap befektetési politikájának megfelelően. A Befektetési Jeggyel rendelkezők kizárólag a Befektetési Jegyek visszaváltásával juthatnak hozzá a tőkenövekményhez.

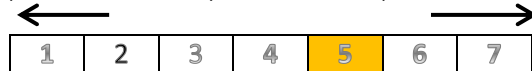
A referenciahozam 2005. április 1-jétől a MAX index teljesítménye. (A referenciahozam az Alap indulásától 2005. március 31-ig a MAX Composite index teljesítménye.)

Ez az Alap adott esetben nem megfelelő olyan befektetők számára, akik 2,5-3 éven belül ki akarják venni az Alapból a pénzüket.

Kockázat/nyereség profil

alacsonyabb kockázat
potenciálisan alacsonyabb hozam

magasabb kockázat
potenciálisan magasabb hozam



A szintetikus hozam/kockázati mutató (Synthetic Risk Reward Indicator=SRRI)

számításához az Alap *elmúlt* 5 évbéli heti hozamadatai szolgáltak Alapul, így annak értéke minden évben változhat, mely így nem szükségszerűen megbízható mutatója az Alap *jövőbeni* kockázati profiljának. A skálán a legalacsonyabb (1-es) szint sem jelent kockázatmentes befektetést. Az alacsonyabb kockázati besorolás annak köszönhető, hogy az Alapban legfőképpen (alacsony kockázatú) államkötvények vannak.

Az Alappal kapcsolatos leglényegesebb kockázatok:

Hitelkockázat:

Annak kockázata, hogy az Alap által tartott értékpapír kibocsátója nem tudja teljesíteni fizetési kötelezettségét az Alap felé.

Likviditási kockázat:

Annak kockázata, hogy az Alap valamely általa tartott értékpapírt nem, vagy csak magas költségekkel tudja gyorsan pénzzé tenni.

Partnerkockázat

Annak kockázata, hogy az Alapkezelő által az Alap nevében kötött ügyletekben közreműködő partnerek kötelezettségeiknek nem tesznek eleget maradéktalanul.

Működési kockázata

Annak kockázata, hogy az információs rendszerek hibája, emberi hiba, szándékos károkozás, vagy valamilyen elemi kár miatt a rendszer nem, vagy nem az elvárt módon működik.

A letétkezelő kockázata

Az Alapok portfóliójában szereplő befektetési eszközöket a Letétkezelő elkülönített számlán tartja nyilván. A Letétkezelő a meghatározott törvényi szabályoknak és tőkekövetelményeknek megfelel.

Díjak

A felszámított díjakat az Alapkezelő az Alap működtetésére (többek között annak marketing- és forgalmazási költségeire) használja fel. Ezek a díjak csökkentik a befektetés potenciális növekedési lehetőségét.

Az Ön befektetése előtt vagy után felszámolt egyszeri díjak:	
Vételi díj	max. 10%
Visszaváltási díj	max. 10%
Büntetőjutalék*	max. 2%
Egy év során az Alapból levont díjak:	
Folyó költségek**:	1,40 %
Az Alapból bizonyos különleges körülmények között levont díjak:	
Teljesítménydíj	nincs

A táblázatban feltüntetett egyszeri díjak az ön pénzéből maximálisan levonható összeg. A ténylegesen felszámításra kerülő jegyzési illetve visszaváltási díj a Forgalmazó(k) saját üzletszabályzata tartalmazza.

*Abban az esetben számítható fel, ha a Befektetési Jegy(ek) bármely tulajdonosa a legutóljára adott vételi megbízás időpontjától számított 5 banki munkanapon belül (T+5) ad visszaváltási megbízást.

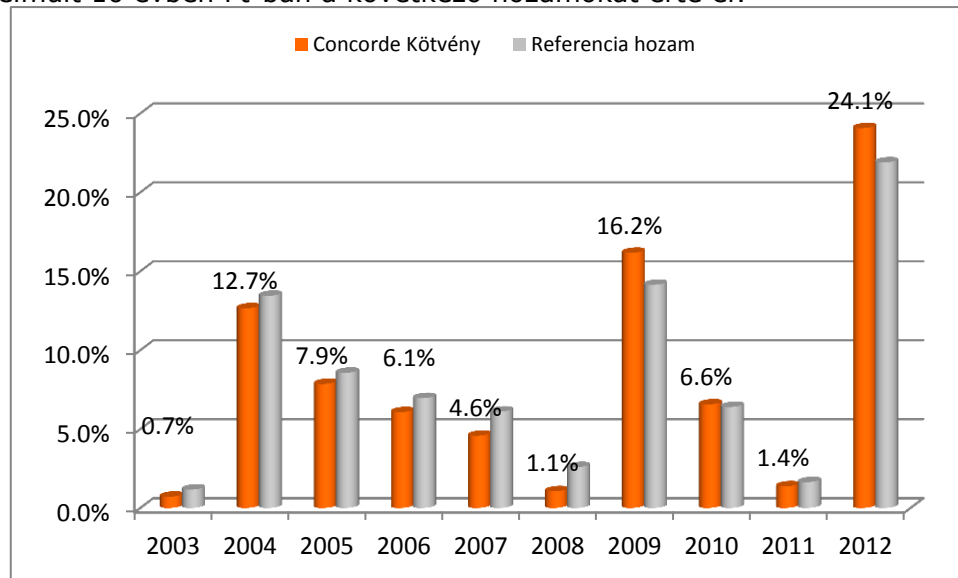
**A folyó költségekre vonatkozó adat a 2012 decemberével végződő üzleti évre vonatkozó

költségeken (Alapkezelési, forgalmazási, letétkezelési, PSZÁF díj, könyvelő és könyvvizsgáló díja, marketing költség, bankköltség) Alapul.

A díjakról részletesebben az Alap Kezelési Szabályzatának „Az Alapot terhelő díjak és költségek, számításuk módja” című pontjában olvashat.

Múltbeli teljesítmény

Az Alap elmúlt 10 évben Ft-ban a következő hozamokat érte el:



A hozamok az Alap egy jegyre jutó nettó eszközértékeiből lettek kiszámolva, ami nem veszi figyelembe a forgalmazó(k) által felszámított esetleges jegyzési, visszaváltási, illetve büntetőjutalékot. A múltbeli teljesítmény a jövőbeli teljesítmény előrejelzésére csak korlátozottan alkalmas! Az Alap 2001-ben indult.

Gyakorlati információk és hivatkozások

Letétkezelő: Raiffeisen Bank Zrt.

Az Alap hivatalos közzétételi helye a Felügyelet által üzemeltetett www.kozzetetelek.hu honlap, és az Alapkezelő www.privatvagyonkezeles.hu honlapja. Bővebb információk (magyar nyelvű Tájékoztató, legutóbbi éves, féléves jelentés, legfrissebb nettó eszközérték, azaz a Befektetési Jegy aktuális ára) az Alapról itt érhetők el díjmentesen.

Az Alap székhelye Magyarország, így annak adójoga hatással lehet a Befektető személyes adózási helyzetére. Az Alap Magyarországon engedélyezett és a Pénzügyi Szervezetek Állami Felügyelete szabályozza. A Concorde Alapkezelő zrt. csak akkor vonható felelősségre az ebben a dokumentumban szereplő valamely állítás miatt, ha az félrevezető, pontatlan vagy nincs összhangban az Alap tájékoztatójának vonatkozó részeivel. Kizárólag a kiemelt befektetői információ alapján igény nem érvényesíthető, kivéve, ha az információ félrevezető, pontatlan, vagy nincs összhangban az Alap tájékoztatójának más részeivel.